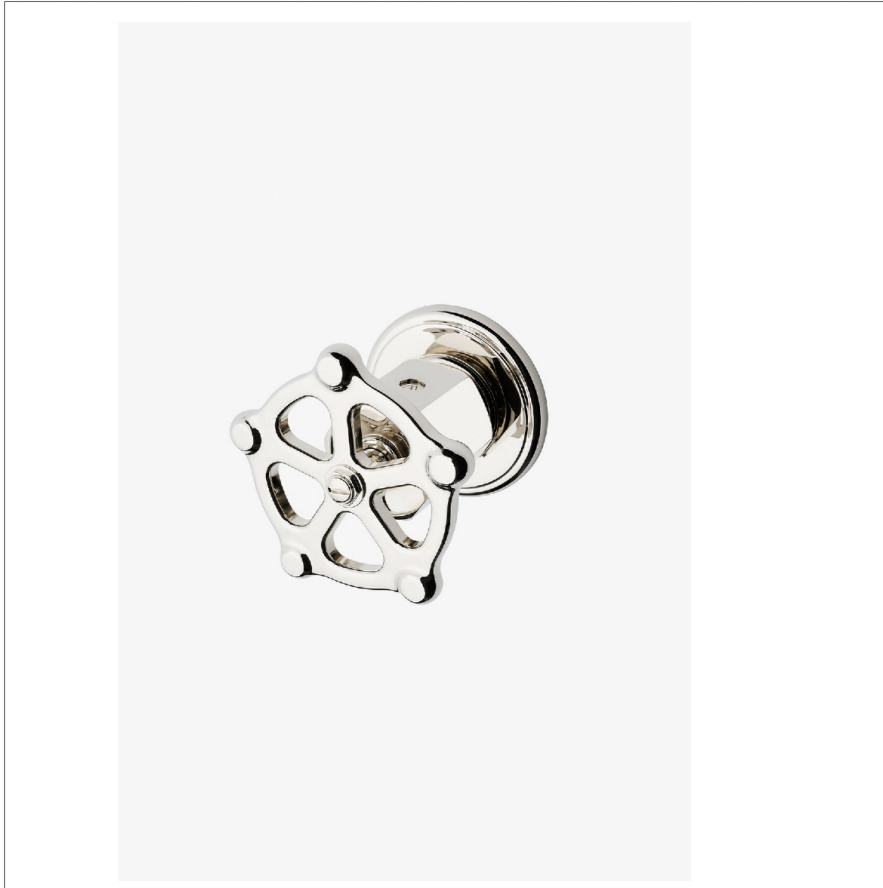


Regulator

RGVC02

Regulator Commande de débit avec poignée ronde



SHOWN IN REGULATOR COMMANDE DE DÉBIT AVEC POIGNÉE RONDE | RGVC02

TECHNICAL DETAILS

Rosace Matériau principal: Laiton
 Angle de rotation de la poignée: Quart de tour
 Matériau principal: Laiton
 Application suggérée: Bain

INSPIRATION

La collection Regulator, imposante et unique, évoque l'ingénierie des chaudières du début du XX^e siècle, chaque détail témoignant du soin minutieux apporté aux pièces de cette époque. Fabriqués à la main, ces éléments de robinetterie expriment une beauté saisissante à travers des proportions puissantes et des détails sincères.

CODES & STANDARDS

ASME A112.18.1/CSA B125.1, State of MA

PRODUCT FEATURES

Poignée ronde

Utilisé pour contrôler le débit d'eau vers une seule sortie d'eau

Disponible en nickel et en laiton

Nécessite un robinet d'arrêt, vendu séparément : GUVVC18/GUVVC19 ou GUVVC16 /GUVVC17

CERTIFICATIONS

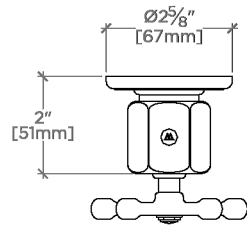


PRODUCT (NOTES)

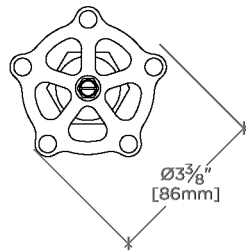
Regulator

RGVC02

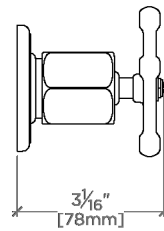
Regulator Commande de débit avec poignée ronde



TOP VIEW SCALE: 3"=1'-0"



FRONT VIEW SCALE: 3"=1'-0"



SIDE VIEW SCALE: 3"=1'-0"