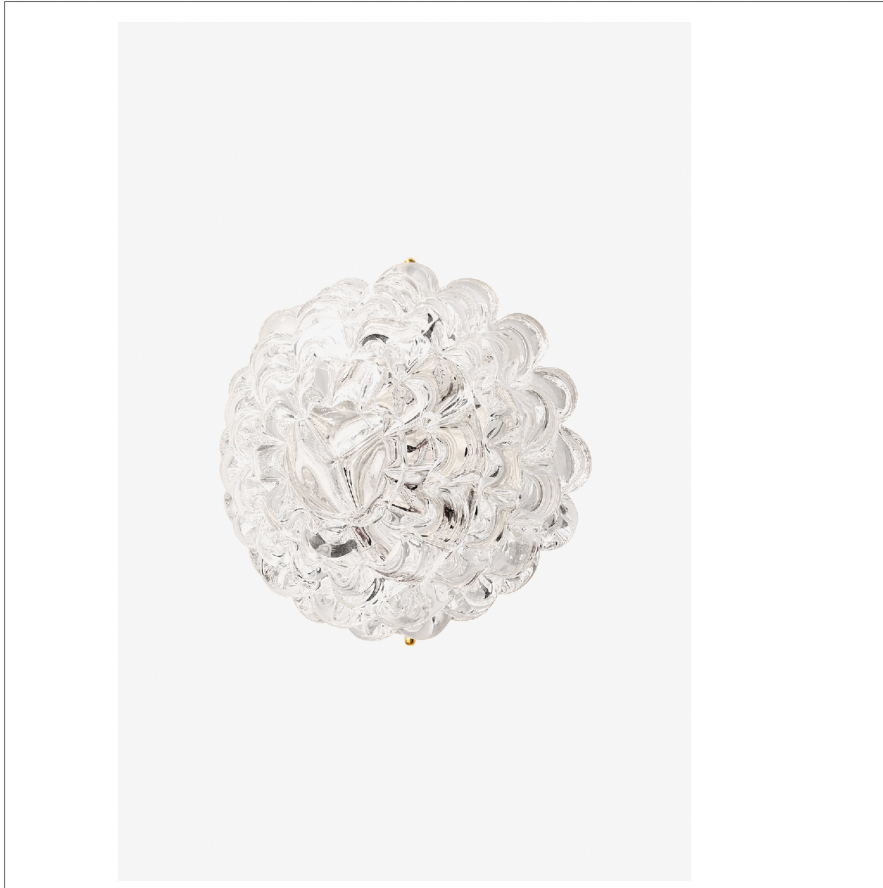


Camilla

CA01LT

Camilla Petite applique murale / plafonnier rond avec diffuseur en verre de Murano



SHOWN IN CAMILLA PETITE APPLIQUE MURALE / PLAFONNIER ROND AVEC DIFFUSEUR EN VERRE DE MURANO | CA01LT

TECHNICAL DETAILS

Éclairage général / éclairage ciblé: Général
 Type d'installation: Montage mural ou au plafond
 Application intérieure / extérieure: Intérieur seulement
 Direction de la lumière: Omnidirectionnel depuis la surface du mur
 Orientation: Vertical ou horizontal
 Matériau principal: Laiton/verre de Murano
 Avertissements de sécurité: Ne pas dépasser la puissance maximale.
 Finition de l'abat-jour: Clair
 Matériau de l'abat-jour: Verre
 Humide / Sec: Humide ou sec

INSPIRATION

Notre collection Camilla rend hommage à l'art ancestral du soufflage du verre de Murano à travers trois finitions de surface distinctes. Entre sphères texturées et lignes fluides, chaque création offre un éclairage d'ambiance délicatement diffus.

CODES & STANDARDS

PRODUCT FEATURES

Conception exclusive

Diffuseurs en verre de Murano ; épingles en nickel et en laiton incluses dans chaque luminaire.

Fabriqué à la main en Italie

Luminaire LED intégré à intensité variable - durée de vie de 50 000 heures

Nos diffuseurs en verre soufflé à la main sont formés individuellement par des maîtres verriers. Les bulles d'air naturelles, les légers mouvements dans le verre et les variations subtiles de forme – normaux et inhérents au procédé – subliment leur beauté et garantissent que chaque luminaire est unique.

CERTIFICATIONS

PRODUCT (NOTES)

Camilla

CA01LT

Camilla Petite applique murale / plafonnier rond avec diffuseur en verre de Murano

